

「安全報告書（2015）」

中 禅 寺 湖 機 船



【船舶けごん】



【船舶アストリア】

東 武 興 業 株 式 会 社

1. 利用者の皆様へ

日頃より中禅寺湖機船をご利用いただきますとともに、旅客船事業運営にご理解を賜り、誠にありがとうございます。

当社は、企業理念の第一に安全最優先を掲げ、操船の取扱いや維持管理などにおけるコンプライアンス（法令遵守）を徹底し、お客様に対して安全・安心を確保することに努めております。

本報告書は、海上運送法に基づき、平成26年度の輸送の安全確保のための取組みや安全の実態について、自ら振り返るとともに広くご理解いただくために公表するものであります。

皆さまからの声を輸送の安全に役立てるため、積極的なご意見を頂戴できれば幸いです。

東武興業株式会社
取締役社長 佐藤 国夫

2. 安全方針と安全重点施策

(1) 安全方針

当社の企業理念の第一は、安全最優先です。「安全方針」を次のように掲げ、社長以下従業員に周知、徹底しております。

- ①「安全は東武グループすべての事業の根幹である」との信念のもと「安全を最優先」し、「信頼される企業」を目指す。
- ②「東武グループコンプライアンス基本方針」に基づき、関係法令および規定等を遵守する。
- ③「安全対策に終わりはない」ことを念頭に置き、安全推進体制の継続的な見直しを進める。
- ④役職員一人ひとりが気づきの感度をたかめ、自ら考え、自ら行動することにより安全文化を創造していく。

(2) 安全重点施策

当社の安全重点施策は次のとおりです。

1. 着離岸時の事故ゼロ
2. ヒヤリハットの積極的な抽出と対応。ヒューマンエラーゼロへ。
3. 気象状況の適確且つ迅速な判断と対応。
4. 整備不良による操船事故ゼロ。
5. 船内巡回等の強化による顧客の安全確保。

3. 事故等の発生状況とその再発防止措置

(1) 船舶運航事故

平成 26 年度における船舶運航事故はありませんでした。

(2) 災害（地震や暴風雨、豪雪等）

平成 26 年度における災害に関する運航休止はありませんでした。

なお、強風や悪天候による運航休止は安全確保のため、状況により実施致しました。

(3) インシデント（事故の兆候）

平成 26 年度における国土交通省へのインシデント報告はありませんでした。

4. 輸送の安全確保のための取組み

(1) 人材教育

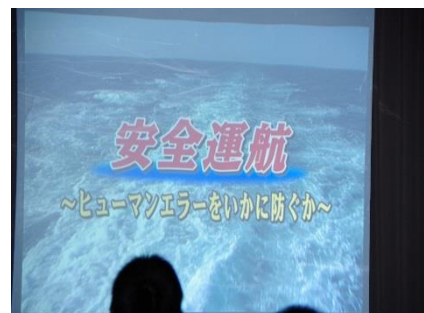
当社では、輸送の安全確保のため、安全に関する社内の教育や、関東旅客船協会主催等社外の研修にも積極的に参加し、安全運航管理の向上や知識の習得に努めています。

平成 26 年度に実施または受講した主な教育等は次のとおりです。

(社内教育)

①オープン前従業員研修（平成 26 年 4 月 7、8 日）

全従業員を対象に旅客安全輸送の為の、事故防止に係る教育、ヒヤリ、ハット事例研究、船舶火災を想定した異常時における避難誘導、落水者救出訓練のほか、外部講師による接遇研修を実施致しました。





②救急救命講習（平成 26 年 12 月 15 日）

日光消防署隊員講師による救急救命（AED取扱い、心肺蘇生）を受講致しました。



（社外教育）

- ①安全統括管理者・運航管理者研修会（平成 26 年 11 月 21 日）横浜 2 名受講
- ②運輸事業の安全に関するシンポジウム（平成 26 年 12 月 2 日）東京 1 名参加
- ③乗組員研修会（平成 26 年 12 月 2 日）東京港区 3 名受講

(2) 安全確保のための諸施策

当社では、安全の維持・向上のため、計画的に船舶の検査、整備等を実施しております。

平成 26 年度に実施した主な検査、整備等は次のとおりです。

・船舶けごん

- ①自動離脱装置検査 (平成 26 年 2 月 26 日)
- ②絶縁抵抗試験 (平成 26 年 3 月 18 日)
- ③定期検査 (平成 26 年 3 月 26 日)
- ④夏季の輸送等安全総点検 (平成 26 年 7 月 10 日)
- ⑤その他整備

自動拡散型液体消火器交換

離脱器 3 台交換

機関室電装関係整備、主機関補修他

・船舶アストリア

- ①自動離脱装置検査 (平成 26 年 2 月 26 日)
- ②中間検査 (平成 26 年 5 月 20 日)
- ④夏季の輸送等安全総点検 (平成 26 年 7 月 10 日)
- ⑤その他整備

ベンチレーター整備他

・その他改善事例

- ①船舶けごんの船内出入口の段差解消のためスロープを設置し、併せて注意書きを致しました。



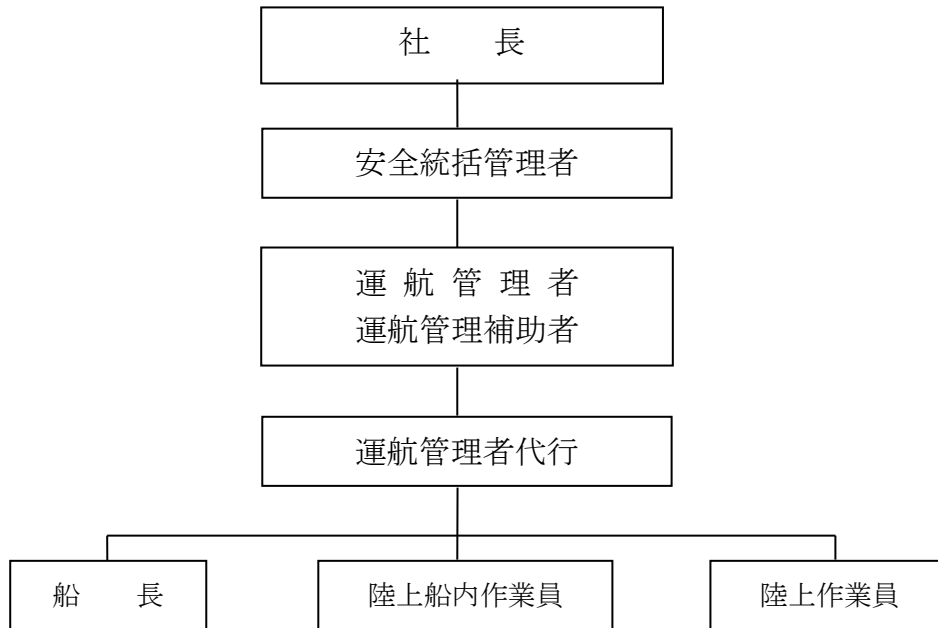
- ②船舶アストリアの船内出入口外側の段差手前に注意書きを致しました。



(3) 内部監査の実施（平成26年9月9日）

リスクマネジメントの実施状況等について内部監査が実施されました。
実施結果は概ね良好でした。

5. 安全管理体制図



社 長	最高指揮者
安全統括管理者	輸送の安全を確保するための管理業務を統括する。
運 航 管 理 者	船長の職務権限に属する事項以外の船舶の運航管理に関する統括責任者
運航管理補助者	運航管理者の職務を補佐する者
運航管理者代行	運航管理者が職務を執行できないとき、その職務を代行する者
陸上船内作業員	陸上および船内において、旅客の整理、誘導等の作業に従事する者
陸 上 作 業 員	旅客への案内、出札その他営業所内での業務全般に従事する者

6. 利用者の皆様へ

(1) 当社ではお客様起点としたサービスの提供に努めています。

皆さまからお寄せいただいた貴重なご意見は、より信頼される旅客船事業運営をするために役立たせていただきます。

(2) お客様へお願い

今後とも、お客様が「安全・安心」に当社施設をご利用いただけるように社員一人ひとりが責任を持って快適なサービスを提供してまいります。

ご利用に際しましては、お客様の安全・船舶の安全を確保するために、係員の指示に従って乗船下さいますようお願い申し上げます。

7. お問い合わせ先

安全報告書へのご感想、当社の安全に対する取組み等へのご意見・ご要望その他お気づきの点がありましたら、下記にご連絡下さい。

〒131-0045

東京都墨田区押上2-18-12

東武興業株式会社

営業管理部

TEL 03-3625-5276

FAX 03-3625-5015

日光事務所

TEL 0288-53-0901

FAX 0288-53-0906